



QUÉBEC
CONSIGNÉE

20¢

BIÈRE FORTE

Double New England IPA
Double Dry Hop Cryo

TEXTURÉ	TROUBLE
FRUITÉ	HERBACÉ

SOUCHE DE LEVURE

BRUME LONDONIENNE:
TEXTURE CRÉMEUSE ET FRUITÉE

HOUBLON

SABRO, AZACCA

DRY HOP

CRYO EKUANOT
CRYO HBC 472
CRYO IDAHO7

INGRÉDIENTS : EAU, ORGE, AVOINE,
BLÉ, HOUBLON, LEVURE
ALLERGÈNES: GLUTEN, BLÉ

Illustration : Félix Girard, felixgirard.com



MICROBRASSERIE

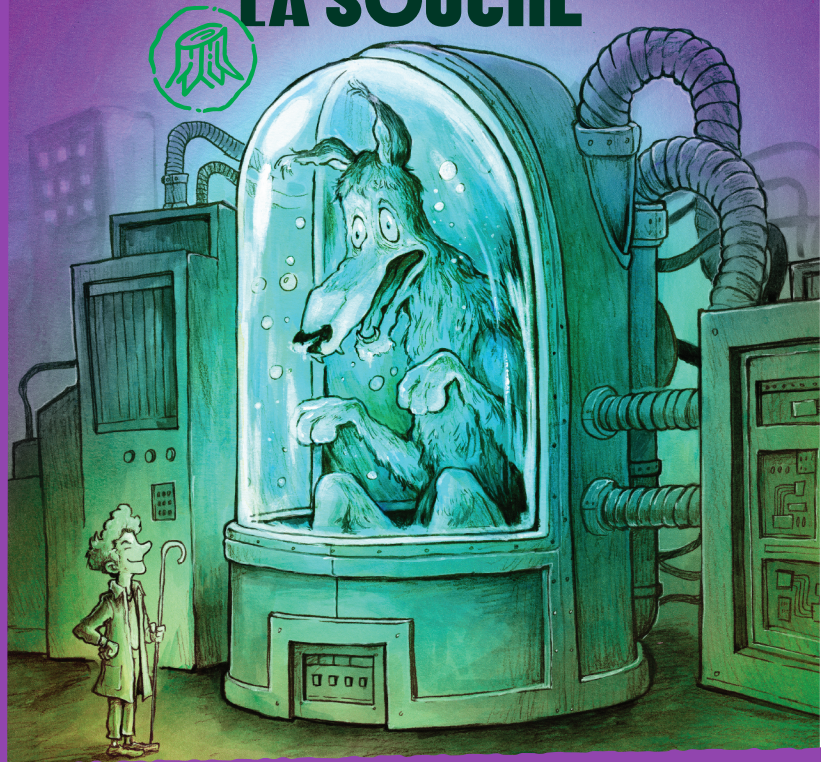
LA SOUCHE

LASOUCHE.CA



22, 1^{re} Avenue,
Stoneham (Qc),
G3C 0K7

LA SOUCHE



CRY-O-LOUP

DOUBLE NEIPA DDH CRYO

8% ALC./VOL.

473 ML