

Bière artisanale

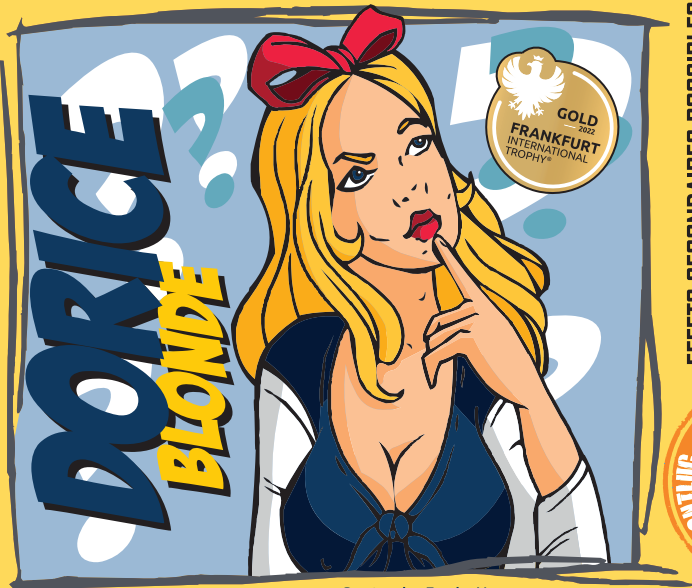
Ingrédients : eau, malt d'orge,
flocon d'avoine, houblons,
mousse irlandaise, fleur de
sureau, graines de paradis,
levure,
Bière non filtrée, non pasteurisée
Dépôt naturel de levure.
Contient du **gluten**

Brassée et embouteillée à la
Brasserie de Montluc
Zone de la Close
44360 Saint Etienne de Montluc

Alc.6% vol



Séparez les éléments avant de trier



EFFETS SECONDAIRES POSSIBLES

- Tu deviendras filauzoffe
- Tu parleras mieux chinois qu'un pangolin
- !+|=||
- Mais vous êtes qui?



Design by Fred - Neotattoo.com

TF17816